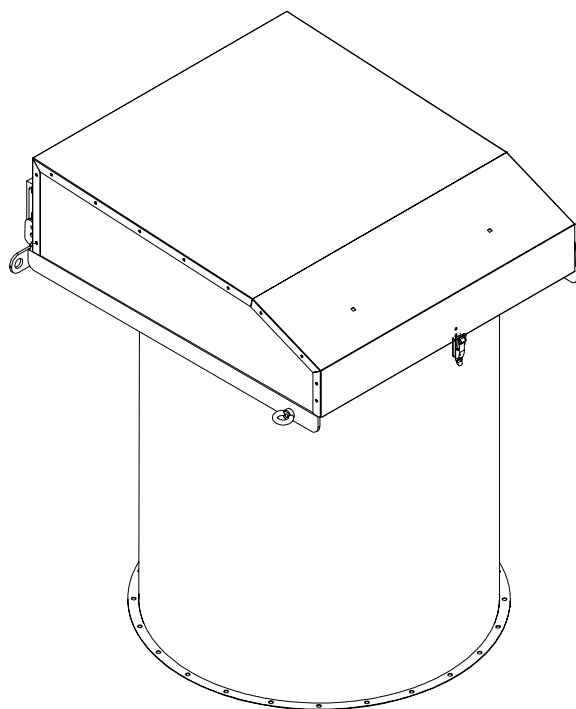


WAM®



3

SPARE PARTS



# SILOTOP®

## Series R01

- **SILO VENTING FILTERS**  
SPARE PARTS CATALOGUE
- **SILO-ENTSTAUBUNGSFILTER**  
ERSATZTEILKATALOG
- **FILTRES DEPOUSSIERS POUR SILOS**  
PIECES DE RECHANGE
- **FILTRI DEPOLVERATORI PER SILI**  
PEZZI DI RICAMBIO



All rights reserved © WAMGROUP

CATALOGUE No. <b>WA.03505.02 R.</b>			CREATION DATE
ISSUE <b>A3</b>	CIRCULATION <b>100</b>	DATE OF LATEST UPDATE <b>12.05</b>	<b>04 - 2003</b>





**WAM**®

All the products described in this catalogue are manufactured according to **WAM® S.p.A. Quality System procedures.**

The Company's Quality System, certified in July 1994 according to International Standards **UNI EN ISO 9002-94** and extended to **UNI EN ISO 9001-2000** in October, 2002, ensures that the entire production process, starting from the processing of the order to the technical service after delivery, is carried out in a controlled manner that guarantees the quality standard of the product.

*Alle in diesem Katalog beschriebenen Erzeugnisse werden in Konformität mit dem **Qualitätssystem der WAM® S.p.A. hergestellt.***

*Das im Juli 1994 zertifizierte Qualitätssystem entspricht der Norm **UNI EN ISO 9002-94** (im Oktober 2002 auf **UNI EN ISO 9001-2000** erweitert) und gewährleistet dem Kunden eine strenge Qualitätskontrolle in jeder Phase des Produktionsprozesses bis hin zum Kundendienst nach Auslieferung der Ware.*

Tous les produits décrits dans ce catalogue ont été réalisés selon les modalités opérationnelles définies **Système de Qualité de WAM® S.p.A.**

Le système de Qualité de l'entreprise, certifié au mois de juillet 1994 en conformité aux Normes Internationales **UNI EN ISO 9002-94** et successivement étendu à **UNI EN ISO 9001-2000** au mois de octobre 2002, est en mesure d'assurer que le procédé entier de production, à partir de la formulation de la commande jusqu'au service technique après la livraison, soit effectué de manière contrôlée et appropriée afin de garantir le standard de qualité du produit.

*Tutti i prodotti descritti in questo catalogo sono stati realizzati secondo modalità operative definite **Sistema Qualità di WAM® S.p.A.***

*Il Sistema Qualità aziendale, certificato dal luglio 1994 in conformità alle Normative Internazionali **UNI EN ISO 9002-94** e successivamente esteso alle Normative Internazionali **UNI EN ISO 9001-2000** nell'ottobre 2002, è in grado di assicurare che l'intero processo produttivo, dalla formulazione dell'ordine fino all'assistenza tecnica successiva alla consegna, venga effettuato in modo controllato ed adeguato a garantire lo standard qualitativo del prodotto.*



**Possible deviations due to modifications and/or manufacturing tolerances are reserved.**

***Abweichungen infolge Änderungen und/oder aufgrund von Fertigungstoleranzen sind vorbehalten.***

**Nous nous réservons des écarts éventuels dûs des modifications et/ou des tolérances d'usinage.**

***Ci riserviamo eventuali scostamenti dovuti a modifiche e/o tolleranze di lavorazione.***



SILOTOP®  
Series R01

- INDEX  
- INHALTSVERZEICHNIS  
- INDEX  
- INDICE

12.05

WA.03505.02 INDEX

## 1 TECHNICAL CATALOGUE

DESCRIPTION AND USE.....	BESCHREIBUNG UND FUNKTION.....	T. 5
OPERATING CONDITIONS.....	EINSATZEINSCHRÄNKUNGEN.....	6
BASE SUPPLY: MATERIALS AND FINISHING.....	GRUNDVERRIION LIEFERUMFANG: WERKSTOFFE UND FINISH.....	7
OPTIONS: MATERIALS AND FINISHING.....	OPTIONEN: WERKSTOFFE UND FINISH.....	8
ACCESSORIES: MATERIALS AND FINISHING.....	ZUBEHÖR: WERKSTOFFE UND FINISH.....	9
ORDER CODE.....	BESTELLCODES.....	10
STD FILTER DIMENSIONS AND WEIGHTS.....	ABMESSUNGEN UND GEWICHT DES STANDARDFILTERS.....	11
FILTER ELEMENTS.....	FILTERELEMENTE.....	12
CLEANING UNIT.....	ABREINIGUNGSEINHEIT.....	13
ELECTRONIC TIMER.....	ELEKTRONISCHER TAKTGEBER.....	14
OPTIONS: DIFFERENTIAL PRESSURE GAUGE.....	OPTIONEN: DRUCKDIFFERENZMESSER.....	15 -> .16
OPTIONS: WINTER PROTECTION.....	OPTIONEN: WINTERSCHUTZ.....	17
OPTIONS: AISI 304 NUTS & BOLTS KIT.....	OPTIONEN: SCHRAUBENSATZ AUS EDELSTAHL 1.4301.....	18
OPTIONS: INSPECTION HATCH.....	OPTIONEN - INSPEKTIONKLAPPE.....	19
OPTIONS: PACKAGING.....	OPTIONEN: VERPAKUNG.....	20
ACCESSORIES: BOTTOM RING.....	ZUBEHÖR: EINSCHWEISSZARGE.....	21
ACCESSORIES: DUST COLLECTOR HOPPER.....	ZUBEHÖR: STAUBSAMMELTRICHTER.....	22
ACCESSORIES: EMISSIONS SAMPLING CONNECTION KIT.....	ZUBEHÖR: BAUSATZANSCHLUSS FÜR EMISSIONSENTNAHME.....	23
CONSUMPTION.....	DRUCKLUFTVERBRAUCH.....	24

## 1 CATALOGUE TECHNIQUE

DESCRIPTION ET DOMAINE D'UTILISATION.....	DESCRIZIONE E FUNZIONE D'USO.....	T. 5
LIMITES D'EMPLOI.....	LIMITI DI IMPIEGO.....	6
COMPOSITION BASIQUE: MATERIAUX ET FINITION.....	FORNITURA BASE: MATERIALI E FINITURE.....	7
OPTIONS: MATERIAUX ET FINITION.....	OPZIONI: MATERIALI E FINITURE.....	8
ACCESSOIRES: MATERIAUX ET FINITION.....	ACCESSORI: MATERIALI E FINITURE.....	9
CODES DE COMMANDE.....	CODICE DI ORDINAZIONE.....	10
DIMENSIONS ET POIDS DU FILTRE BASE.....	DIMENSIONI E PESI FILTRO BASE.....	11
ELEMENTS FILTRANT.....	ELEMENTI FILTRANTI.....	12
GROUPE DE DÉCOLMATAGE.....	GRUPPO DI SPARO.....	13
TEMPORISATEUR ÉLECTRONIQUE.....	TEMPORIZZATORE ELETTRONICO.....	14
OPTIONS: MESUREUR DIFFERENTIEL DE PRESSION.....	OPZIONI: MISURATORE DIFFERENZIALE DI PRESSIONE.....	15 -> .16
OPTIONS: PROTECTION HIVER.....	OPZIONI: PROTEZIONE INVERNALE.....	17
OPTIONS: KIT BOULONNERIE AISI 304.....	OPZIONI: KIT BULLONERIA AISI 304.....	18
OPTIONS - TRAPPE DE VISITE.....	OPZIONI - PORTELLO DI ISPEZIONE.....	19
OPTIONS: EMBALLAGE.....	OPZIONI: IMBALLO.....	20
ACCESSOIRES: RACCORD INFÉRIEUR.....	ACCESSORI: ANELLO SOTTOFILTRO.....	21
ACCESSOIRES: TREMIE A POUSSERIE.....	ACCESSORI: TRAMOGGIA RACCOLTA POLVERI.....	22
ACCESSOIRES: KIT RACCORD PRELEVEMENT EMISSIONS.....	ACCESSORI: KIT RACCORDO PRELIEVO EMISSIONI.....	23
CONSOMMATION.....	CONSUMI.....	24



**SILOTOP®**  
Series R01

- INDEX  
- INHALTSVERZEICHNIS  
- INDEX  
- INDICE

12.05

WA.03505.02 INDEX

**2 MAINTENANCE CATALOGUE**

MANUFACTURING DATA.....	
GENERAL STANDARDS.....	
OPERATING CONDITIONS.....	
WARNING.....	
DESCRIPTION AND USE.....	
WARRANTY CONDITIONS.....	
TRANSPORT - WEIGHT - PACKAGING.....	
PACKING - REMOVING.....	
STORAGE OF THE MACHINE.....	
HANDLING.....	
INSTALLATION AND ASSEMBLY.....	
INSTALLATION - POSITIONING.....	
INSTALLATION - EMISSIONS SAMPLING KIT.....	
INSTALLATION - PNEUMATIC CONNECTION.....	
INSTALLATION - ELECTRICAL CONTROLLER.....	
INSTALLATION - TIMER SETTING.....	
INSTALLATION - ELECTRONIC BOARD: MDPE SETTING.....	
INSTALLATION - ELECTRONIC BOARD.....	
INSTALLATION - ELECTRONIC BOARD: MDPE SETTING.....	
ELECTRONIC BOARD - OUTLETS.....	
INSTALLATION- WINTER PROTECTION.....	
INSTALLATION - COMMISSIONING.....	
MAINTENANCE - WARNING.....	
MAINTENANCE - PERIODIC CHECKS.....	
MAINTENANCE - SHUT DOWN PROCEDURE.....	
MAINTENANCE - PERIODIC CHECKS.....	
SCRAPPING THE MACHINE - RETURNING.....	
SAFETY INSTRUCTIONS.....	
RESIDUAL RISKS.....	
FAULT FINDING.....	

**2 WARTUNGSKATALOG**

KONSTRUKTIONSDATEN.....	<b>M. 5</b>
ALLGEMEINES.....	6
EINSATZEINSCHRÄNKUNGEN.....	7
HINWEISE.....	8
BESCHREIBUNG UND FUNKTION.....	9
GARANTIEBEDINGUNGEN.....	10
TRANSPORT - GEWICHTE - VERPAKUNG.....	11
PACKUNG - BESEITIGUNG.....	12
LAGERHALTUNG DER MASCHINE.....	13
HANDLING.....	14
EINBAU UND MONTAGE.....	15
EINBAU - POSITIONIERUNG.....	16 → .17
EINBAU - EMISSIONSENTNAHMEBAUSATZ.....	18
EINBAU - PNEUMATISCHE ANSCHLÜSSE.....	19 → .21
EINBAU - ELEKTRISCHE ANSCHLÜSSE.....	22 → .25
EINBAU - TIMER-EINSTELLUNG.....	26 → .27
EINBAU - ELEKTRONISCHE PLATINE: MDPE-EINSTELLUNG.....	28
EINBAU - ELEKTRONISCHE PLATINE.....	29
EINBAU - ELEKTRONISCHE PLATINE: MDPE-EINSTELLUNG.....	30 → .38
ELEKTRONISCHE PLATINE: AUSGANG.....	39
EINBAU-WINTERSCHUTZ.....	40
EINBAU - INBETRIEBNAHME.....	41
WARTUNG - HINWEISE.....	42
WARTUNG - REGELMÄSSIGE KONTROLLEN.....	43
WARTUNG - ABSCHALTEN DES FILTERS.....	44
WARTUNG - REGELMÄSSIGE KONTROLLEN.....	45 → .46
VERSCHROTTUNG DES GERÄTS-RÜCKGABE.....	47
UNFALLVERHÜTUNG.....	48
RESTRIKEN.....	49 → .50
BETRIEBSTÖRUNGEN UND ABHILFE.....	51 → .53

**3 SPARE PARTS CATALOGUE**

SPARE PARTS.....	
------------------	--

**3 ERSATZEILKATALOG**

ERSATZEIL.....	R .6 → .7
----------------	-----------

**2 CATALOGUE D'ENTRETIEN**

DONNÉES CONSTRUCTIVES.....	
CONSIGNES GÉNÉRALES.....	
LIMITES DE EMPLOI.....	
RECOMMANDATIONS.....	
DESCRIPTION ET DOMAINE D'UTILISATION.....	
CONDITIONS DE GARANTIE.....	
TRANSPORT - POIDS - EMBALLAGE.....	
EMBALLAGE - RETIRER.....	
EMMAGASINAGE DE LA MACHINE.....	
MANUTENTION.....	
INSTALLATION ET ASSEMBLAGE.....	
INSTALLATION - POSITIONNEMENT.....	
INSTALLATION - KIT PRELEVEMENT EMISSIONS.....	
INSTALLATION - RACCORDEMENTS PNEUMATIQUE.....	
INSTALLATION - RACCORDEMENTS ÉLECTRIQUES.....	
INSTALLATION - RÉGLAGE TEMPORISATEUR.....	
INSTALLATION - CARTE ELECTRONIQUE: RÉGLAGE MDPE.....	
INSTALLATION - CARTE ELECTRONIQUE.....	
INSTALLATION - CARTE ELECTRONIQUE: RÉGLAGE MDPE.....	
CARTE ELECTRONIQUE - SORTIES.....	
INSTALLATION - PROTECTION HIVERNALE.....	
INSTALLATION - MISE EN SERVICE.....	
ENTRETIEN - RECOMMANDATIONS.....	
ENTRETIEN - CONTROLES PERIODIQUES.....	
ENTRETIEN - PROCÉDURE D'ARRÊT.....	
ENTRETIEN - CONTROLES PERIODIQUES.....	
DEMANTELEMENT DE LA MACHINE-RESTITUTION.....	
PREVENIONS D'ACCIDENT.....	
RISQUES RESIDUELS.....	
INCONVENIENTS ET SOLUTIONS.....	

**2 CATALOGO DI MANUTENZIONE**

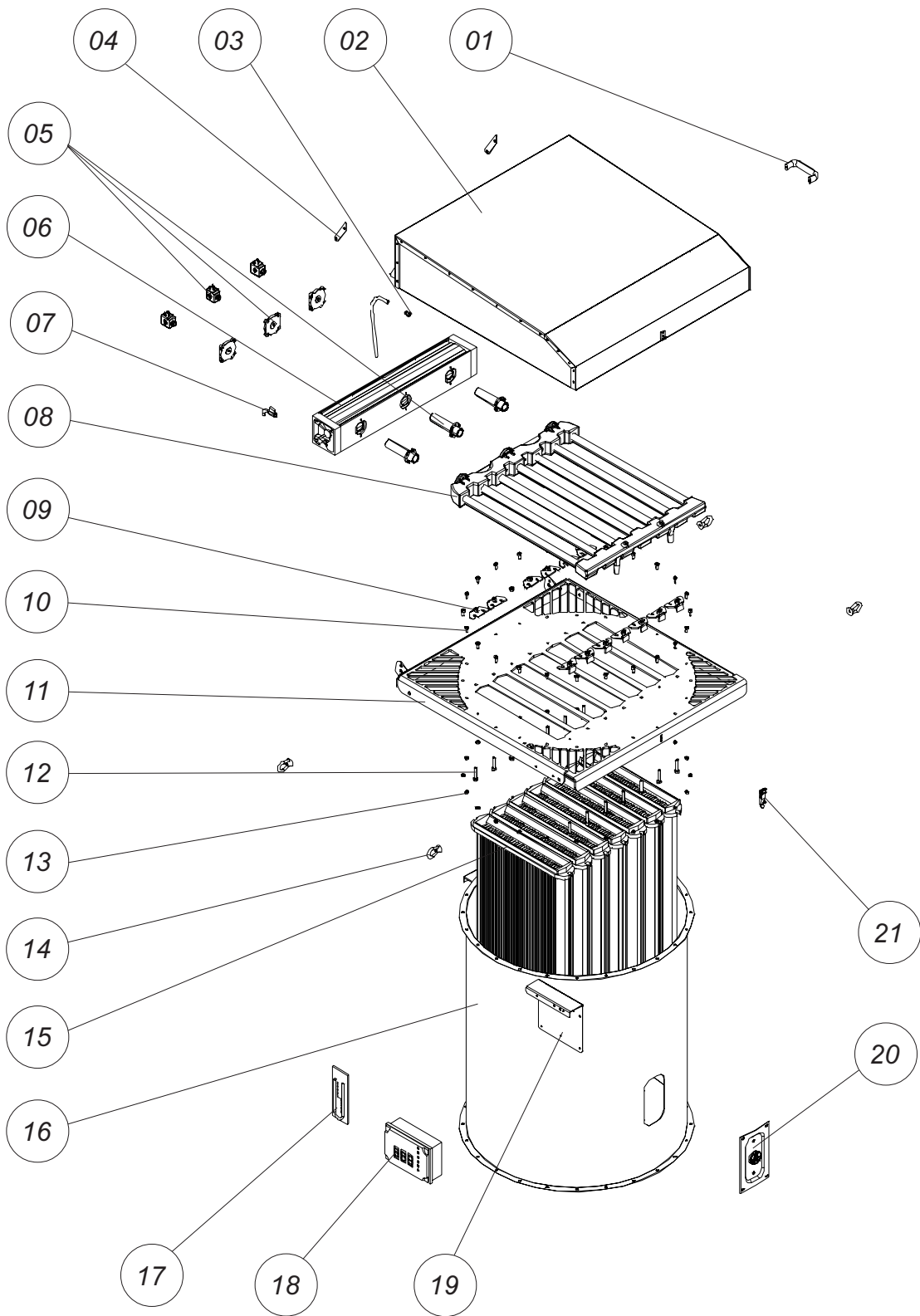
DATI COSTRUZIONE.....	<b>M. 5</b>
NORME GENERALI.....	6
LIMITI DI IMPIEGO.....	7
AVVERTENZE.....	8
DESCRIZIONE E FUNZIONE D'USO.....	9
CONDIZIONI DI GARANZIA.....	10
TRASPORTO - PESI - IMBALLO.....	11
IMBALLO - RIMOZIONE.....	12
IMMAGAZZINAGGIO DELLA MACCHINA.....	13
MOVIMENTAZIONE.....	14
INSTALLAZIONE E MONTAGGIO.....	15
INSTALLAZIONE - POSIZIONAMENTO.....	16 → .17
INSTALLAZIONE - KIT PRELIEVO EMISSIONI.....	18
INSTALLAZIONE - COLLEGAMENTI PNEUMATICI.....	19 → .21
INSTALLAZIONE - COLLEGAMENTI ELETTRICI.....	22 → .25
INSTALLAZIONE - SETTAGGIO TEMPORIZZATORI.....	26 → .27
INSTALLAZIONE - SCHEDA ELETTRONICA: SETTAGGIO MDPE.....	28
INSTALLAZIONE - SCHEDA ELETTRONICA.....	29
INSTALLAZIONE - SCHEDA ELETTRONICA: SETTAGGIO MDPE.....	30 → .38
SCHEDA ELETTRONICA - USCITE.....	39
INSTALLAZIONE - PROTEZIONE INVERNALE.....	40
INSTALLAZIONE - AVVIAMENTO.....	41
MANUTENZIONE - AVVERTENZE.....	42
MANUTENZIONE - CONTROLLI PERIODICI.....	43
MANUTENZIONE - PROCEDURA DI SPEGNIMENTO.....	44
MANUTENZIONE - CONTROLLI PERIODICI.....	45 → .46
ROTTAMAZIONE MACCHINA - RESO MACCHINA.....	47
PREVENZIONI ANTINFORTUNISTICHE.....	48
RISCHI RESIDUI.....	49 → .50
INCONVENIENTI E SOLUZIONI.....	51 → .53

**3 CATALOGUE PIECES DE RECHANGE**

PIECES DE RECHANGE.....	
-------------------------	--

**CATALOGO RICAMBI**

PEZZI DI RICAMBIO.....	R .6 → .7
------------------------	-----------





**SILOTOP®**  
Series R01

- SPARE PARTS  
- ERSATZLEIKATALOG  
- PIECES DE RECHANGE  
- PEZZI DI RICAMBIO

12.05

3

WA.03505.02 R. 7

ITEM POS.	QUANTITY MENGE QUANTITE QUANTITA'	DESCRIPTION	BENENNUNG	DESIGNATION	DENOMINAZIONE	CODE
01	1	HANDLE	HANDGRIFF	POIGNEE	MANIGLIA	5510EL002
02	1	STANDARD WEATHER PROTECTION COVER	STANDARD-WETTERHAUBE	CAPOT PARAPLUIE	COPERCHIO PARAPIOGGIA	GTF35200
03	1	COMPRESSED AIR FITTING	DRUCKLUFTNIPPEL	RACCORD AIR COMPRIME	RACCORDO ATTACCO ARIA	/
04	3	HINGE	SCHARNIER	CHARNIERE	CERNIERA	/
05	3	ELECTROVALVE REPAIR KIT	MAGNETVENTIL-MONTAGESATZ	KIT ELECTROVANNE	KIT RICAMBIO ELETTROVALVOLA	KEVN02450
06	1	COMPRESSED AIR RESERVOIR	DRUCKLUFTBEHÄLTER	RESERVOIR D'AIR COMPRIME	SERBATOIO ARIA	12002400B
07	1	DRAIN POINT	KONDENSWASSER-ABLASSHAHN	ROBINET DECHARGE CONDENSANT	RUBINETTO SCARICO CONDENSA	/
08	2	JET TUBES FIXING BRACKET	DRUCKLUFTROHR-BEFESTIGUNG	ENTRIER FIXATION TUBE D'INJECTION	SUPPORTI TUBI SPARO	20982404A
09	14	BRACKET	HALTERUNG	SUPPORT	STAFFA DI SOSTEGNO	/
10	24	SCREW M8x25 UNI5732 COMM.	SCHRAUBE M8x25 UNI5732	VIS M8x25 UNI5732 COMM.	VITE M8x25 UNI5732 COMM.	/
11	1	SEAL FRAME	FILTERELEMENTE-HALTERUNGSPLATTE	DISQUE PORTE-ELEMENTS	DISCO PORTA ELEMENTI	GPF3W1
12	14	SCREW M8x45 UNI5732 COMM.	SCHRAUBE M8x45 UNI5732	VIS M8x45 UNI5732 COMM.	VITE M8x45 UNI5732 COMM.	/
13	38	DADO M8 UNI5587 COMM.	SECHSKANTMUTTER M8 UNI5587	ECROU M8 UNI5587 COMM.	DADO M8 UNI5587 COMM.	/
14	4	EYE NUT M10 UNI 2948	RINGMUTTER M10 UNI 2948	OUILLET M10 UNI 2948	GOLFARE M10 UNI 2948	/
15	7	POLYPLEAT® FILTER ELEMENT	POLYPLEAT® FILTERELEMENT	ELEMENT FILTRANT POLYPLEAT®	ELEMENTO FILTRANTE POLYPLEAT®	KFEW3007PPVE
16	1	FILTER BODY	FILTERGEHÄUSE	CORPS FILTRE	CORPO FILTRO	GBF353520
17	1	MDPC	MDPC	MDPC	MDPC	/
18	1	ELECTRONIC BOARD	STEUERUNG	BOITE DE COMMANDE	SISTEMA DI COMANDO	13020030C
18A	1	MDPEC	MDPEC	MDPEC	MDPEC	/
19	1	BRACKET	HALTERUNG	SUPPORT	STAFFA DI SOSTEGNO	/
20	1	INSPECTION HATCH	INSPEKTIONSKLAPPE	TRAPPE DE VISITE	BOCCAPORTO DI ISPEZIONE	/
21	1	SNAP HOOK	SCHNELLVERSCHLUSS	CROCHET	GANCIO RAPIDO	/

*N.B. Rights reserved to modify technical specifications*

*N.B. Angaben ohne Gewähr. Änderungen können ohne Vorankündigung vorgenommen werden.*

*N.B. Toutes données portées dans le présent catalogue n'engagent pas le fabricant. Elles peuvent être modifiées à tout moment.*

*N.B. Tutti i dati riportati nel presente catalogo non sono impegnativi e possono subire variazioni in qualsiasi momento.*

---



**WAM**®

WAM S.p.A.  
Via Cavour, 338  
I - 41030 Ponte Motta  
Cavezzo (MO) - ITALY

+39 / 0535 / 618111  
**fax** +39 / 0535 / 618226  
**e-mail** [info@wamgroup.com](mailto:info@wamgroup.com)  
**internet** [www.wamgroup.com](http://www.wamgroup.com)  
**videoconference** + 39/ 0535 / 49032